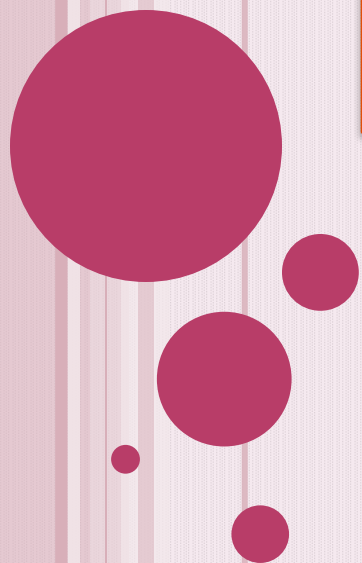


# MUSIQIY BELGILAR



# MUSIQIY BELGILAR

- Reja
- Al'teratsiya belgilari
- Dinamik belgilar
- Notalarga qo'yiladigan tovushlar cho'zimini uzaytiruvchi qo'shimcha belgilar
- Pauzalar
- Ko'p ovozli musiqaning yozilishi
- Nota yozuvini qisqartirish belgilari



# AL'TERATSIYA YA BELGILARI

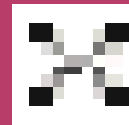


BU BELGILAR QUYIDAGICHA YOZILADI:

diyez —



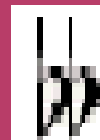
dubl diyez —



bemol —



dubl - bemol —



bekar



AL'TERATSIYA BELGILARI NOTA CHIZIQLARIGA  
VA ORALIG'IGA YOZILIB, LOZIM BO'LGANDA  
NOTALAR OLDIGA, SHUNINGDEK, KALITLARNING  
O'NG TOMONIGA HAM QO'YILISHI MUMKIN.  
MASALAN:



Kalitdan keyin  
qo'yilgan  
al'teratsiya belgilari  
***kalit al'teratsiya  
belgisi***, notalar  
oldidan qo'yiladigan  
belgi esa ***tasodifiy  
al'teratsiya belgisi***  
deyiladi.

Agar al'teratsiya  
belgilari kalit oldida  
qo'yilgan bo'lsa o'z  
kuchini butun asar  
davomida va barcha  
oktavalarda  
saqlaydi.

Tasodifiy  
al'teratsiya belgisi  
esa o'z kuchini  
faqatgina bir takt  
davomida va o'z  
oldida turgan  
tovush uchungina  
saqlaydi, xolos.



# DINAMIK BELGILAR

Musiqada uning eshitalish kuchi turli darajalarda namoyon bo'ladi.

Bu tovush kuchi dinamik belgilar bilan ko'rsatiladi.

Dinamik belgilar katta ifoda kuchiga ega.

Masalan, kuyning ko'tariluvchi harakati eshitalish kuchini oshirib boradi, quyilashtiruvchi harakati esa, eshitalishning pasayishiga olib keladi.



# MUSIQADA KENG QO'LLANILADIGAN DINAMIK IBORALAR:

## A) MUTTASIL KUCHLILIK DARAJASINI BELGILOVCHI BELGILAR:

fortissimo - ff juda kuchli

forte - f kuchli

mezzo forte - mf o'rtacha kuchli

pianissimo - pp juda past

piano - p past

mezzo piano - mp o'rtacha past

## B) MUTTASIL O'ZGARUVCHI KUCHLILIKNI IFODALOVCHI BELGILAR:

- *crescendo* - yoki kuchaytirish belgisi -
- *poco a poco crescendo* - sekin asta kuchaytirib
- *diminuendo* – yoki pasaya borish belgisi -
- *poco a poco diminuendo* - sekin asta pasayish
- *smorzando* - tina boshlash
- *morendo* - tina boshlash
- v) kuchlilik darajasini o'zgartirish uchun qo'llaniladigan belgilar:
  - *piu forte* - yana kuchli
  - *meno forte* - sal kuchli
  - *sforzando* - *sf* ayrim tovushlarning keskin zarbi.



# NOTALARGA QO'YILADIGAN TOVUSHLAR CHO'ZIMINI UZAYTIRUVCHI QO'SHIMCHA BELGILAR

Musiqiy tovushlar asosiy  
cho'zimlardan tashqari, nota yozuvida  
cho'zimlarni uzaytiruvchi qo'shimcha  
belgilar ham keng qo'llaniladi.



# QO'SHIMCHA BELGILARGA QUYIDAGILAR KIRADI:

a) **nuqta** - biror tovush cho'zimini yarim baravar uzaytiradi, bu belgi nota doirachasining o'ng tomonidan qo'yiladi:

b) **ikki nuqta** – biror tovush cho'zimini yarim baravar va uning asosiy cho'zimidan yana chorak baravar uzaytiradi:

v) **liga** – yonma-yon turgan bir xil balandlikdagi nota cho'zimlarini birlashtiruvchi egri chiziq:



BUNDAY CHO'ZIMLARNING DAVOMIYLIGI  
ULARNING UMUMIY MIQDORIGA TENG BO'LADI.

g) **fermato** – tovush cho'ziminin  
musiqa asari dramaturgiyasi va  
kuy xarakteri xususiyatlari  
orqali ma'lum vaqtga uzayishini  
ko'rsatuvchi belgi. Fermato  
o'rtasiga nuqta qo'yilgan kichik  
yarim doira shaklida bo'lib, nota  
ustiga yoki ostiga yoziladi:



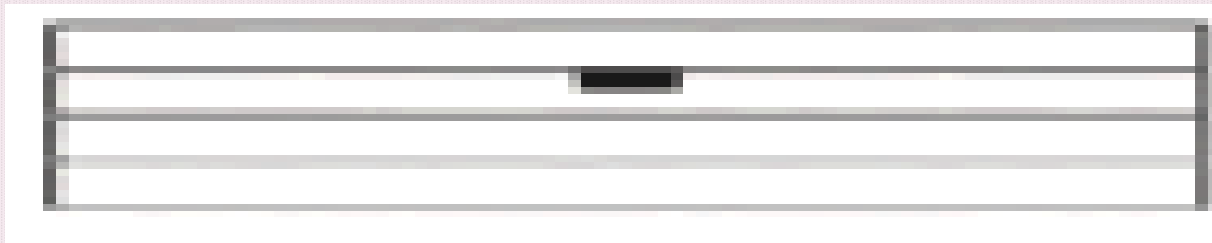
# PAUZALAR

Musiqa tovushi yangrashining vaqtincha to'xtalishi **pauza** deyiladi.

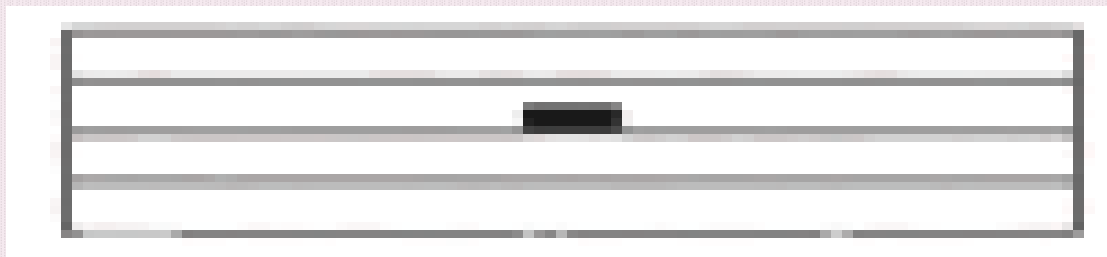
Nazariy hamda amaliy jihatdan tovush cho'zimplari qanday o'lchansa, pauzalar davomiyligi ham shunday o'lchanadi:



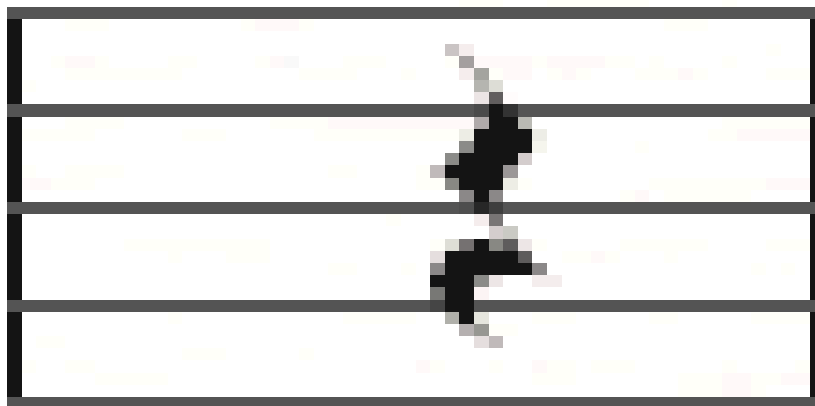
## BUTUN PAUZANING YOZILISHI:



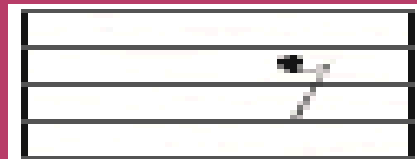
## YARIM PAUZANING YOZILISHI:



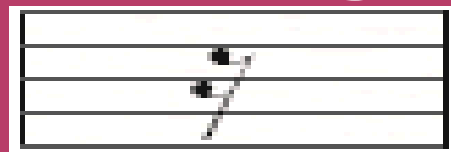
# CHORAK PAUZANING YOZILISHI:



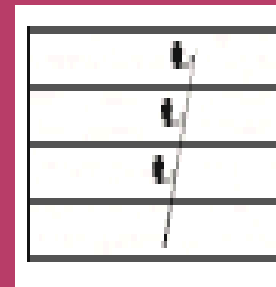
Sakkiztalik pauzaning  
yozilishi:




O'n oltitalik pauzaning  
yozilishi:



O'ttiz ikkitalik  
pauzaning yozilishi:





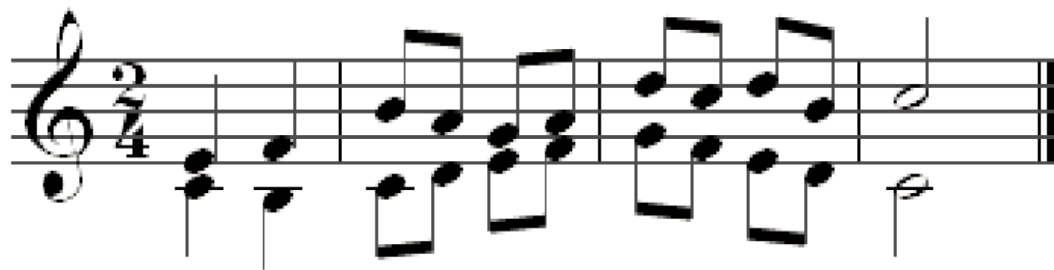
Nuqtalarning  
ahamiyati  
bunda  
avvalgidek  
qoladi.

Pauzalarni  
uzaytirishda  
notalarda  
qo'llaniladigan  
nuqtalardan  
foydalaniladi.

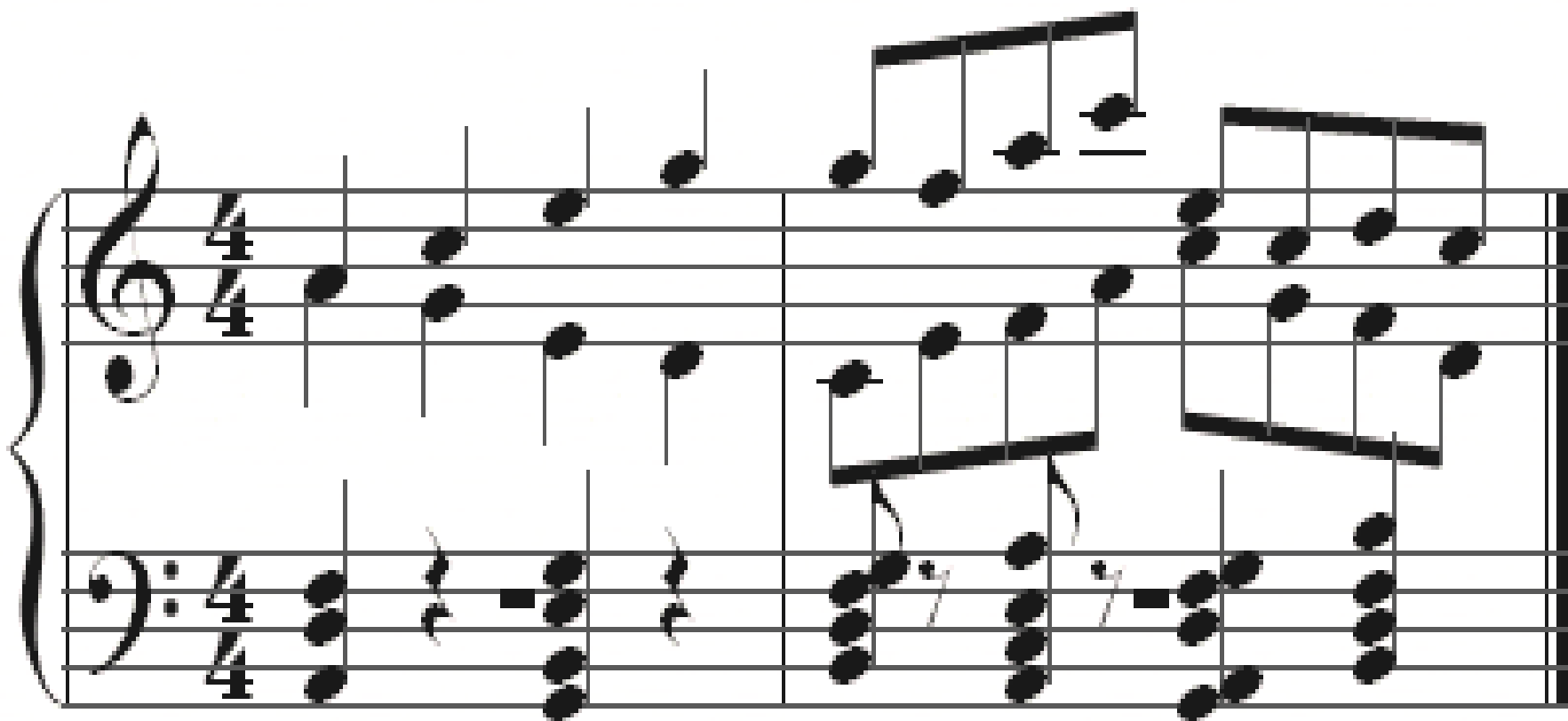


## KO'P OVOZLI MUSIQANING YOZILISHI

- Ko'p ovozli musiqani notaga yozish uchun bir nechta nota chiziqlaridan foydalaniladi. Masalan, nota yo'lida ikki mustaqil ovozni yozish mumkin. Bunday hollarda nota tayoqchalari qarama - qarshi tomonga qaratilib, har bir ovoz uchun ayrim-ayrim yoziladi. Yuqori ovoz tayoqchalari yuqoriga, pastki ovoz tayoqchalari esa pastga qaratilgan bo'ladi.



FORTEPIANO MUSIQASI CHAP TOMONDAN  
MAXSUS QAVS BILAN BIRLASHTIRILGAN IKKITA  
NOTA YO'LIGA YOZILADI. BUNDAY QAVS  
AKKOLADA DEYILADI:



TO'RT OVOZLI XOR MUSIQASI IKKI, UCH YOKI ALOHIDA (TO'RT NOTA YO'LIDA) YOZILADI:

The image displays a musical score for four voices: Soprano, Alto, Tenor, and Bass. Each voice part is written on a five-line staff. The Soprano, Alto, and Tenor parts use a treble clef, while the Bass part uses a bass clef. Each staff contains a series of eight horizontal lines, representing a sequence of notes. The notes are positioned on the lines of the staff, indicating a specific pitch for each voice part. The Soprano part starts on the second line, the Alto on the first line, the Tenor on the first line, and the Bass on the second line. The notes are arranged in a way that suggests a harmonic progression, with each voice part moving in a similar direction across the eight lines.

Musiqā amaliyotida uchraydigan qo'sh tovushlar va akkordlar (birdaniga chalinadigan bir nechta tovushlar) ko'pincha bitta tayoqcha bilan yoziladi.

Fortepiano musiqasi esa kamdan-kam hollarda to'rt nota yo'lida, ba'zan esa uch nota yo'lida yoziladi. Arfa va organ asboblari uchun yoziladigan notalarda maxsus qavs qo'llaniladi.

Yakka ovoz yoki yakka soz va fortepiano uchun mo'ljallangan asarlar uch nota yo'lida yoziladi.

Fortepiano ishtirok etmaydigan xilma-xil tarkibli ansambllar va orkestr uchun musiqa yozilganda, barcha nota yo'llarini birlashtiruvchi to'g'ri qavs qo'llaniladi.

To'rt ovozli xor musiqasi alohida-alohida (bolalar, xotin - qizlar, erkaklar xori) va aralash tarkibli xor musiqasi ikki yoki to'rt nota yo'lida yoziladi.

Xilma-xil ansambllar, orkestrlar, xor, va torli kamer ansambllari (masalan kvartet) mo'ljallangan musiqa yozish shakli **partitura** deyiladi.



## NOTA YOZUVINI QISQARTIRISH BELGILARI

- Nota yozishda uni soddalashtirish va qisqartirish uchun qator belgilar qo'llaniladi:
- a) nota o'qilishini murakkablashtiradigan qo'shimcha chiziqlarni ko'paytirmaslik maqsadida musiqa asarlarining ma'lum qismida bir oktava yuqoriga yoki pastga ko'chirish belgisi qo'yiladi.

