

# **Musiqqa bezaklari va ijrochilikning o'ziga xos uslublari**

# Musiqa bezaklari va ijrochilikning o'ziga xos uslublari

- Reja

- Musiqa bezaklari
- Forshlag,
- Mordent,
- Gruppetto
- Arpedjiato.



# Musiqqa bezaklari va ijrochilikning o'ziga xos uslublari

- Kuydagi milliylik xususiyatlarini yaqqol ifodalovchi, tovushning ohangdorligini ta'minlovchi tovushlarga **musiqqa bezaklari** deyiladi.
- Musiqqa bezaklarini ko'pincha asosiy tovushdan sekunda oralig'ida joylashadigan yordamchi tovushlar hosil qiladi.
- Ular nota yozuvida maxsus belgilar yoki kichik shriftli notalar bilan ko'rsatiladi.

Musiqada asosan quyidagi musiqa bezaklari qo'llaniladi:

Forshlag, mordent, gruppetto, trel', nola, molish va h.k.

Forshlag ikki xilda uchraydi: uzun va qisqa forshlag.





- Mordent yordamchi tovush asosiy tovushning ostki tomonidan chalinishi kerakligini bildiradi:

yozilgan ijro etilishi yozilgan ijro etilishi


The image displays a musical staff with four measures. The first measure contains a single note with a mordent symbol above it, labeled 'yozilgan'. The second measure contains the same note with a mordent symbol above it and a slur below it, labeled 'ijro etilishi'. The third measure contains a single note with a mordent symbol above it, labeled 'yozilgan'. The fourth measure contains the same note with a mordent symbol above it and a slur below it, labeled 'ijro etilishi'.

- Gruppetto to'rt yoki besh tovushdan iborat kuy tuzilmasi shaklida bo'lib, unda tovushlar quyidagicha joylashadi: yuqorida yordamchi tovush, asosiy tovush, quyi yordamchi tovush va yana asosiy tovush. Gruppetto belgisi nota ustida yoki oralig'ida qo'yiladi.



- Bir tekisda ravon almashib turadigan ikkita (asosiy va yordamchi) tovushdan tuzilgan kuy shakli **trel'** deyiladi. Trel' qaysi tovush o'rnida ijro etilsa, o'sha tovush cho'zimiga teng bo'ladi va quyidagicha belgilanadi:
- Trel' belgisi nota ustidan qo'yiladi.

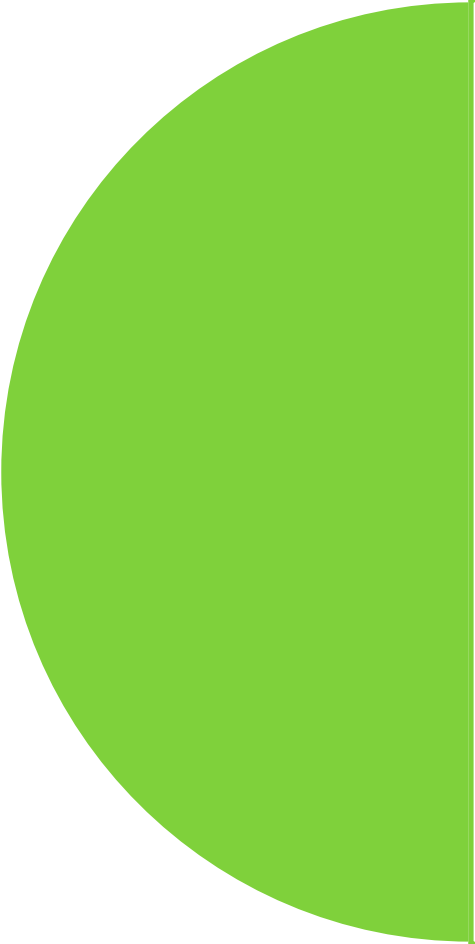





Musiqa amaliyotida  
nota belgilaridan  
tashqari yana boshqa  
belgilar ham borki,

ular odatda ijrochilik  
uslubini ko'rsatishda  
qo'llaniladi.

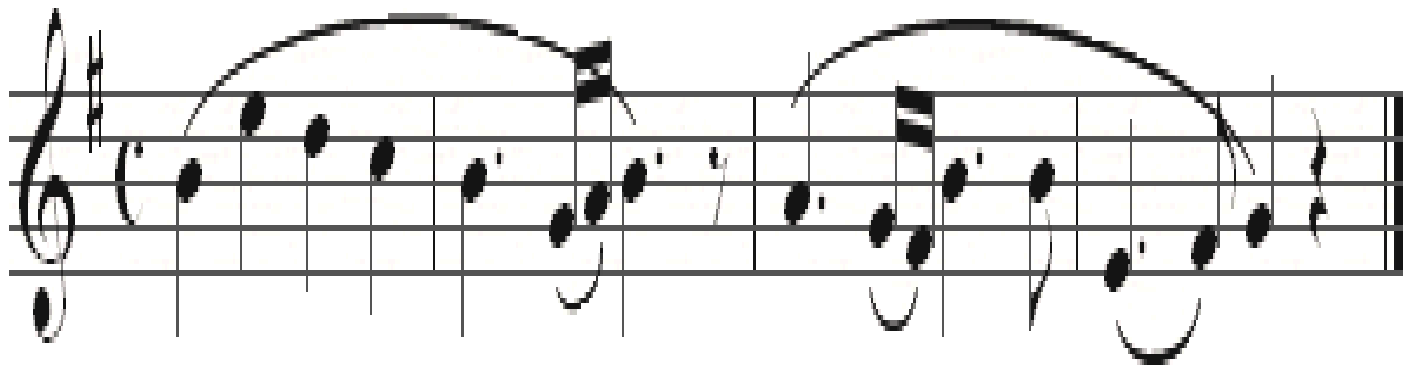




**Legato** uslubi ma'lum tovushlarni bir-biriga bog'lagan holda ijro etilishini bildiradi va bog'lanadigan tovushlar yoysimon chiziq bilan birlashtiriladi.

# Masalan:

Moderato



Legato belgisini tovushlar cho'zimini uzaytiruvchi **liga** belgisi bilan aralashtirmaslik kerak.

**Stakkato** uslubi kuy tovushlarini, akkordlarni qisqa - qisqa va chertib ijro etish kerakligini ifodalaydi.

Stakkato uslubi nota doirachalari ustida yoki ostida qo'yiladigan nuqtalar bilan ko'rsatiladi.

# Masalan:

Allegro

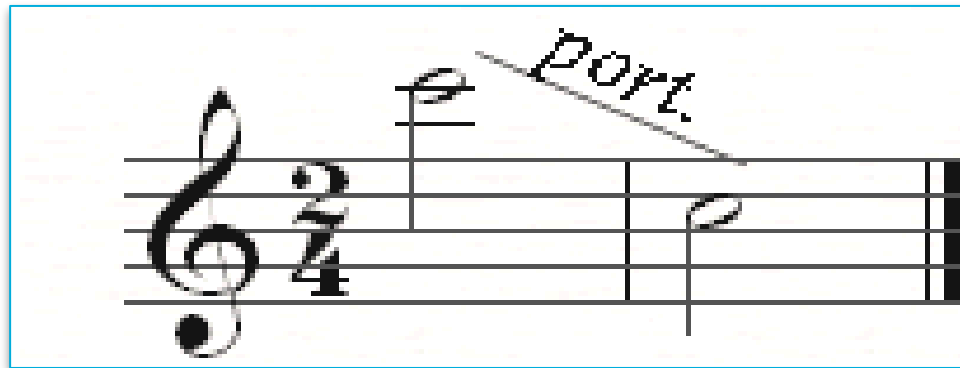
R. Shuman. Jasur chavandoz



The image displays a single line of musical notation on a five-line staff. The notation is in treble clef and 2/4 time. It begins with a treble clef and a common time signature. The tempo marking 'Allegro' is positioned above the first measure. The title 'R. Shuman. Jasur chavandoz' is written above the staff on the right side. The melody consists of eighth and sixteenth notes, with some beamed notes and a final measure ending with a double bar line.

- **Portamento** yoki **glissando** uslubi xromatik gamma (fortepianoda diatonik gamma) bo'ylab pastga yoki yuqoriga tomon sirg'anish kerakligini bildiradi. Bunda bir-biridan keng intervalda joylashgan ikki tovush oralig'i to'ldiriladi. Portamento ko'pincha ashula (vokal) ijrochiligi uchun, glissando esa cholg'u musiqasi ijrochiligi uchun xosdir. Portamento belgisi to'ldirilishi lozim bo'ladigan ikki notani birlashtiruvchi to'lqinsimon chiziqdan iborat bo'ladi.

# Masalan:



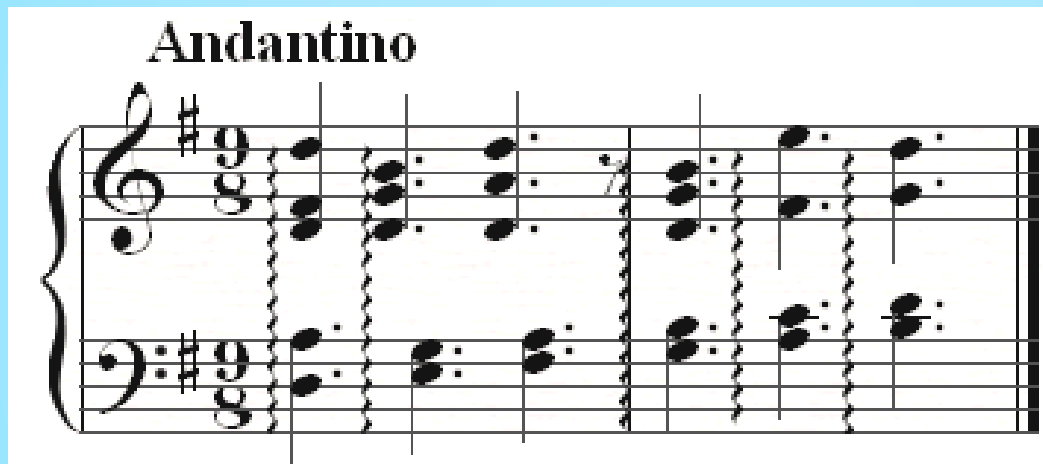
**Arpedjiato** uslubi  
akkordlarni alohida –  
alohida chalish kerakligini  
bildiradi,


bunda akkord tuzuvchi  
tovushlar tez harakat bilan  
pastdan yuqoriga qarab  
chalinadi.

Arpedjiato cho'zimi  
chalinadigan akkord  
cho'zimiga teng bo'ladi.

Arpedjiato belgisi chalinishi  
lozim bo'lgan akkord  
oldidan qo'yiladigan  
to'lqinsimon vertikal  
chiziqdan iborat bo'ladi.

# ● Masalan:



- 
- Yuqorida keltirilgan belgilar dunyo kasbiy musiqasida keng qo'llaniladi.
  - Bundan tashqari, har bir xalqning o'z milliy xususiyatlaridan kelib chiqqan holda musiqiy bezaklarning yana ko'plab ko'rinishlari qo'llaniladi.